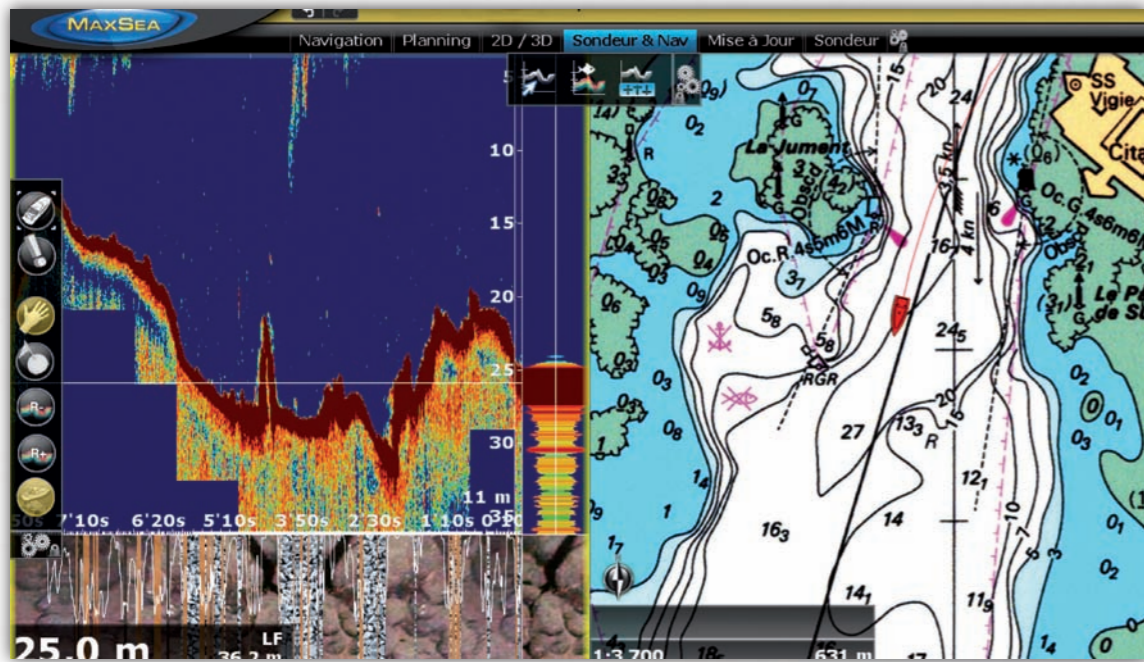


## Compatibilité BBDS1 / Maxsea Time Zero



- Le modèle BBDS1 couplé à MaxSea Time Zero permet de visualiser la nature du Fond (Sable, Gravier, Vase, Roche) à des profondeurs de 5 à 100 m, et de les enregistrer dans sa base de fond pour reconstituer les cartes de sédimentologie en 3D. (Module sonde optionnel).
- Ces avancées majeures combinées aux outils professionnels améliorés en font un outil de pointe aujourd'hui.

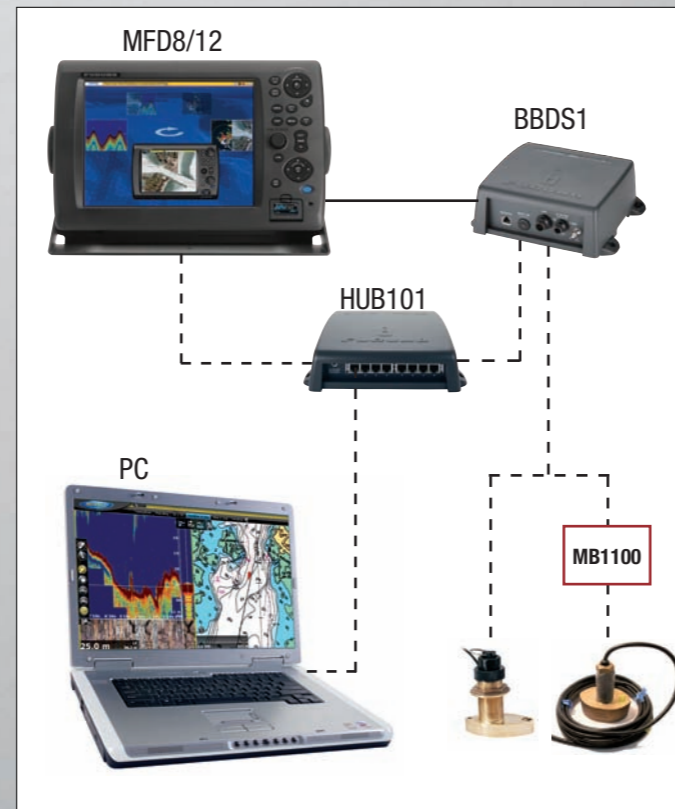
## Caractéristiques Techniques

Fréquence :	50 et 200 kHz
Puissance :	600 W / 1000W <i>(MB1100 en option pour sondes 1kW Furuno 000.015.170 et 000.015.171)</i>
Fonctions :	mesure de la taille des poissons, Discrimination de fond, Stabilisation
Protocole réseau :	Ethernet 100BASE-T
Echelles(Taux de répétition) :	2m (3000 pulses), 5 (3000), 10 (1990), 40 (485), 100 (195), 200 (95), 400 (65), 1200 (34)
Alimentation :	12-24VDC, 1,1 à 0,4 A



**FURUNO**  
Espace Phare - 12 rue Laplace  
33700 Mérignac  
[www.furuno.fr](http://www.furuno.fr)

## Configuration



V 1.0 /// FURUNO France, 09-2011  
Document non contractuel. Caractéristiques soumises à changements éventuels sans préavis.

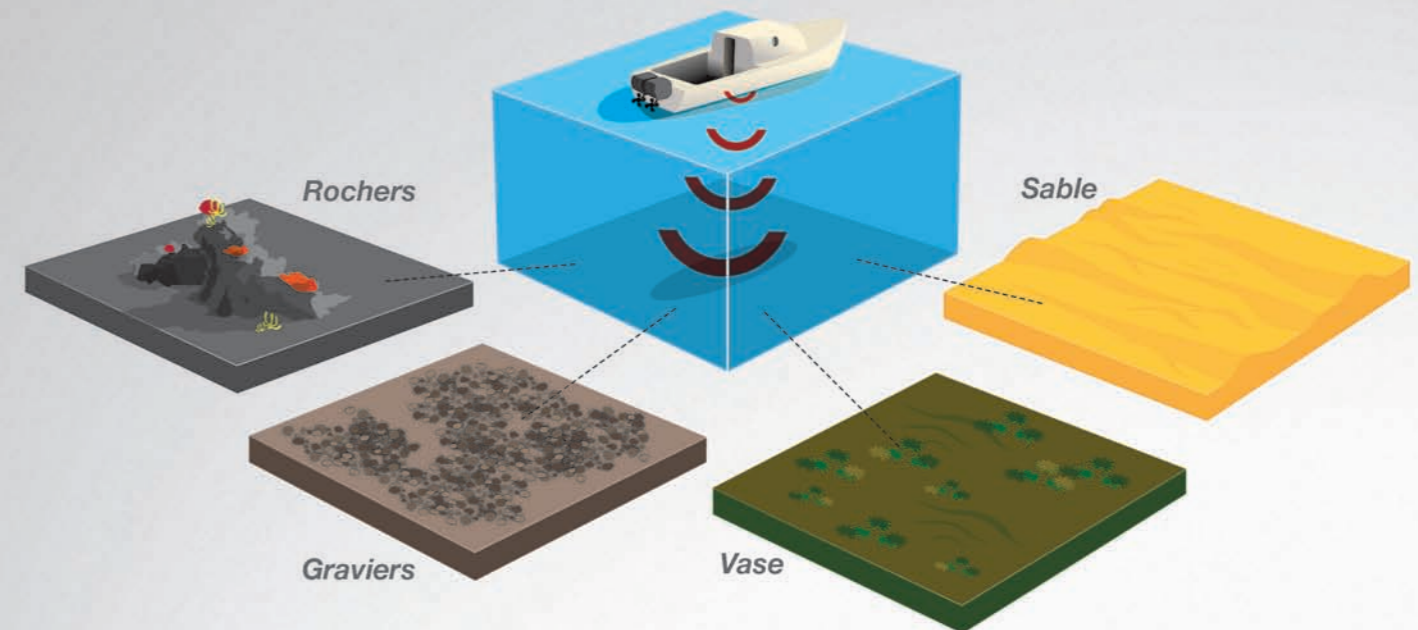
# FURUNO



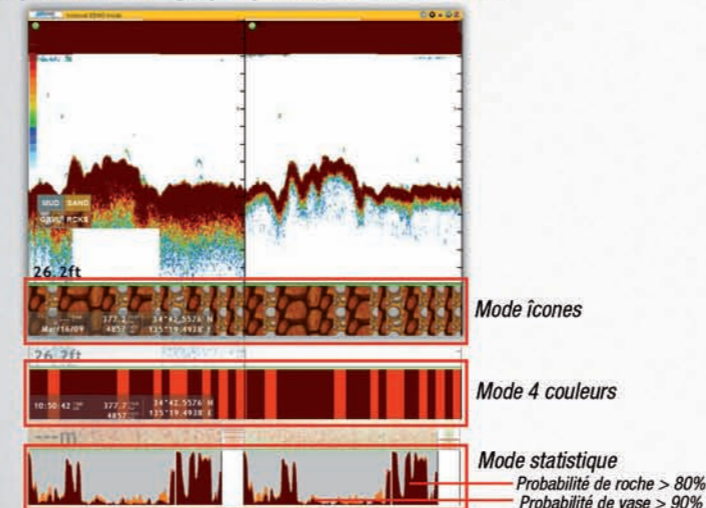
## BBDS1

### Sondeur à Discrimination de Fonds

- Le sondeur BBDS1, est un sondeur à discrimination de fonds, de type Black Box comme le DFF1. Connecté en réseau à un MFD8 ou 12 NN3D ou à MAXSEA TIME 0, il offrira les performances d'un sondeur professionnel plein écran ou en écran partagé, sondeur - cartographie.
  - Il reprend sa fonction filtre digital et offre la possibilité, en complément des fonctions de sondeur classique, d'analyser et d'illustrer le fond : vase, sable, gravier ou roche, dans des fonds de 5 à 100M.
  - Le BBDS1 permet une sélection du fonds pour positionner son filet, ses casiers, son chalut...
- Trois types d'affichage de discrimination sont possible, le mode graphique 4 couleurs ou icônes et le mode statistique.



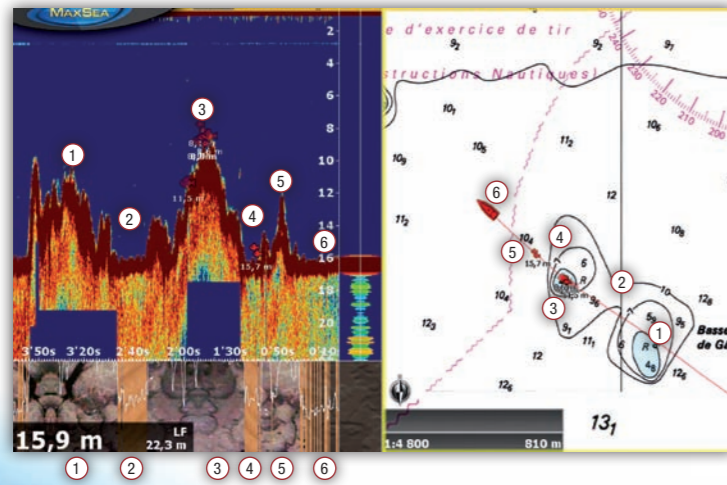
### Représentations graphiques de la sédimentation



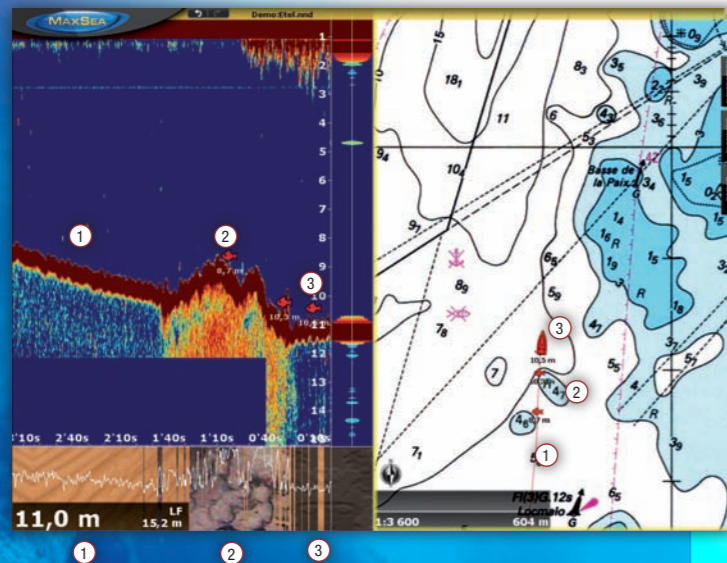
- La représentation en mode graphique affiche la nature du fond soit en quatre couleurs soit en icônes. Dans cette représentation, c'est la nature la plus probable qui est affichée.

- La représentation en mode statistique affiche le taux de probabilité de présence des différentes nature de fond.

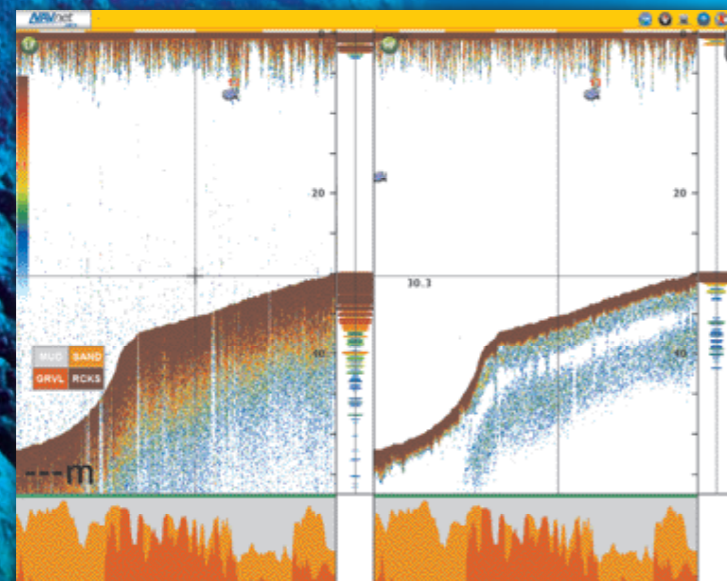
## Exemples d'affichages :



- 1 : Passage sur le pic de roche  
 2 : Trou de sable entre les 2 pics  
 3 : Passage sur le pic de roche  
 4 : Trou de sable  
 5 : Pic de roche (10.4 sur la carte)  
 6 : Fond de sable et vase



- 1 : Fond de sable  
 2 : Passage sur la roche  
 3 : Fond de vase



**Affichage combiné sondeur / cartographie.**  
 Sur cet écran, on découvre les deux bancs de sables situés entre les roches qui ne sont pas détectable sur la carte

**Affichage combiné sondeur / cartographie.**  
 Passage sur trois types de fond différents : du sable puis de la roche et enfin de la vase

**Affichage plein écran sondeur**  
 Affichage sondeur bi-fréquence avec discrimination du fond en mode statistique et A-Scope

## Choix de la sonde pour le sondeur BBDS1

Le choix de la sonde connectée au BBDS1 dépend donc de l'utilisation souhaitée. Certaines sondes ont une très bonne fiabilité sur le type de fond mais font moins bien la différence entre deux types de fond. D'autres sondes au contraire sont très bonnes pour la différenciation. Ci-dessous, une aide au choix de la sonde en fonction de l'utilisation.

Le choix de la sonde connectée au BBDS1 dépend donc de l'utilisation souhaitée.

Certaines sondes ont une très bonne fiabilité sur le type de fond mais font moins bien la différence entre deux types de fond.

D'autres sondes au contraire sont très bonnes pour la différenciation.

Ci-dessous, une aide au choix de la sonde en fonction de l'utilisation.

	SB50200TR-10	SB50200TR-9	SB50200TR-4	SB50200TR-14	000.015.0170	000.015.171
<b>Je recherche la meilleure fiabilité pour la détection de :</b>						
Vase	👍👍👍	👍👍	👍			
Sable	👍👍👍		👍	👍👍		
Gravier			👍👍👍	👍👍👍	👍👍	👍👍
Roche	👍👍	👍👍	👍👍	👍👍	👍👍👍	👍👍👍
<b>Je recherche la meilleure différenciation entre :</b>						
Sable/Vase	👍👍👍	👍👍	👍👍	👍👍		
Sable/Gravier					👍👍👍	👍👍👍
Gravier/Roche					👍👍👍	👍👍👍

Marque		Airmar	Airmar	Airmar	Airmar	Furuno	Furuno
Matière		Bronze	Bronze	Bronze	Bronze	Caoutchouc	Caoutchouc
Type		Traversante	Traversante	Traversante	Traversante	Carénage	Traversante
Puissance	Watt	1000	1000	600	600	1000	1000
Calage de la lentille	°	0	20	0	0	0	0
Diamètre	mm	33	36	51	22	-	33.2
Hauteur Filetage	mm	178	152	98	116	-	-
Sabot grande vitesse		OUI	-	-	Option	-	-
Profondeur		OUI	OUI	OUI	OUI	OUI	OUI
Vitesse		-	-	OUI	-	-	-
Température		OUI	OUI	OUI	OUI	-	-
XID		OUI	OUI	-	-	-	-
Fréquence	kHz	50/200	50/200	50/200	50/200	50/200	50/200
Nombre d'éléments		7/1	4/4	4/4	4/4	1/1	1/1
Faisceaux	°	19 / 6	15x21 / 3x 5	45 / 12	45 / 12	28 / 8,5	28 / 8,5

