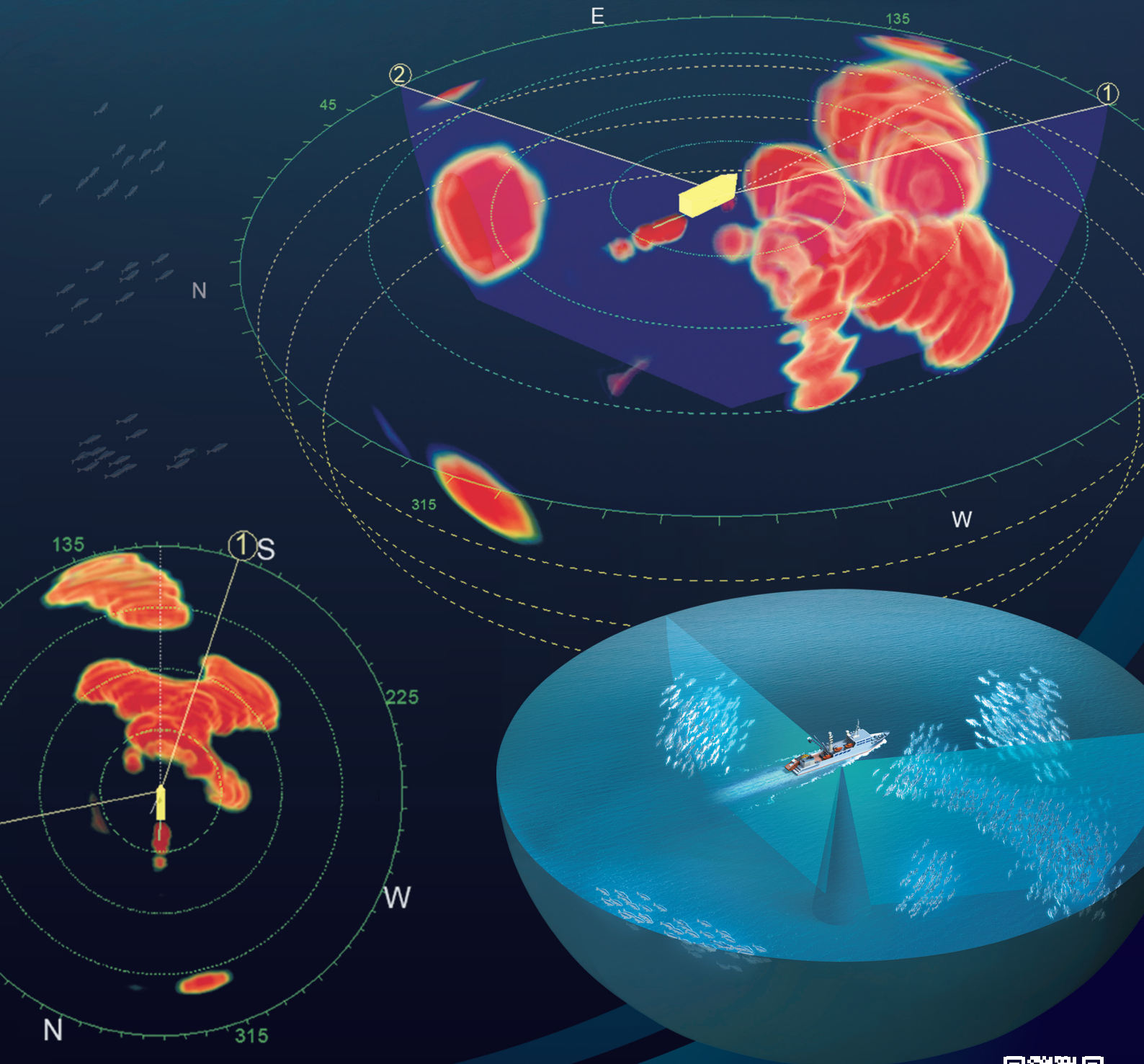


FURUNO

Visualisation 3D Sonar

Model F3D-S

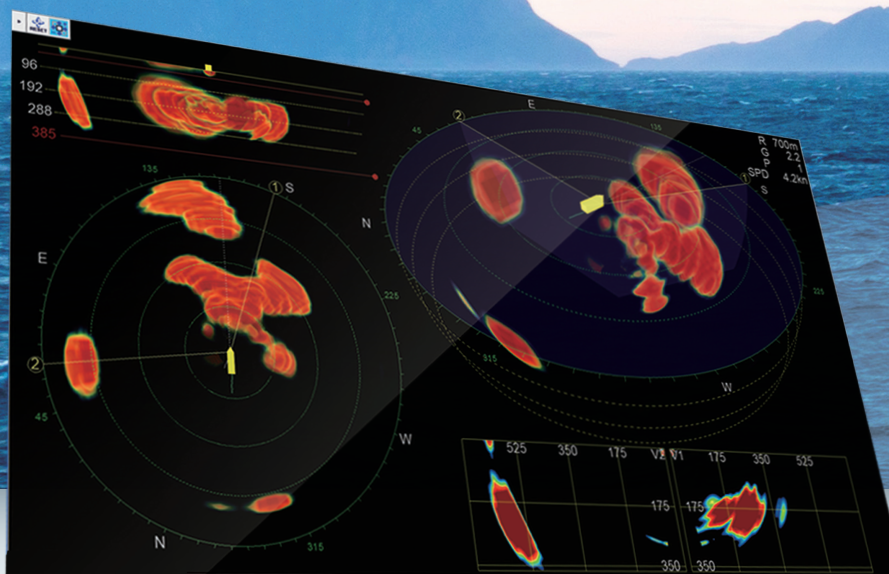
3D Sonar Visualizer™



Plus de détails sur :
www.furuno.fr/peche-pro.html



Transformez votre sonar en 3D



Le F3D-S est un nouveau logiciel révolutionnaire qui vous permet de visualiser en 3D l'image de votre sonar FSV-25/FSV-25S. Connecté à votre sonar, son mode d'affichage unique mettra en évidence la détection, le fond et les têtes de roche en 3 Dimensions. Le fond peut être supprimé de l'affichage pour ne laisser apparaître que ce qui vous intéresse : LA DETECTION. En ajustant la zone de profondeur désirée, vous supprimerez avec précaution l'affichage du fond, la détection près du fond pourra ainsi être affichée, vous évalueriez clairement sa taille, sa forme et son comportement pour vous indiquer la meilleure façon de la capturer.

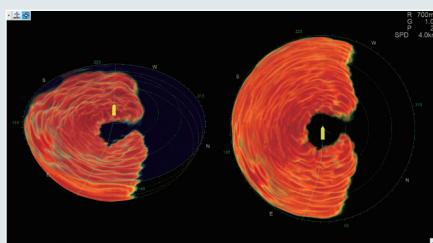
► La détection de surface et entre deux profondeurs peut être simultanément suivie.

- Évaluation instinctive de la distribution des détections.
- Déduction facilitée du réglage du tilt du mode horizontal.
- Surveillance simple et fiable de tout objet.

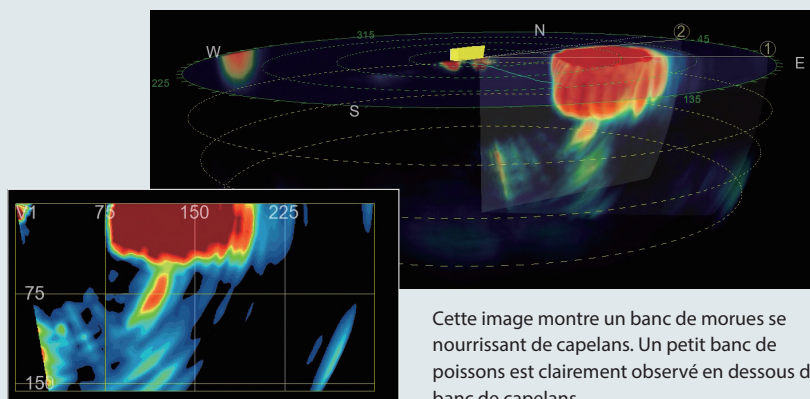
► Contrôle instantané du déplacement de la matre

La visualisation 3D du sonar vous permet de :

- Éviter les prises accessoires.
- Anticiper la fuite du banc.



Cette image illustre le comportement d'évasion du banc.



Cette image montre un banc de morues se nourrissant de capelans. Un petit banc de poissons est clairement observé en dessous du banc de capelans.

- Visualisation 3D complète de la détection et des appareils de pêche.
- Archivage et rediffusion des captures d'image et réglages.
- 4 vues différentes : 3D, horizontale, verticale, latérale.
- Barre d'accès direct aux menus.
- Acquisition aisée et rapide des principales marques : zone de scan, évènement, suivi de chalut ou de senne...



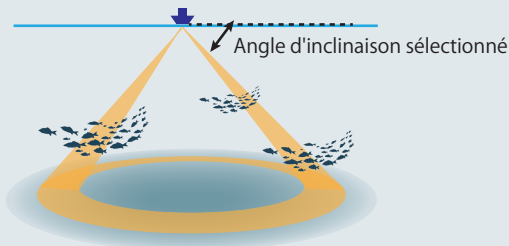
► Comparatif sonar conventionnel 2D et le mode sonar 3D

Le mode 2D ne permet pas une appréciation intuitive de la hauteur ou de la profondeur d'une matée de poissons, sans un contrôle permanent du tilt. Cela est d'autant plus délicat par petits fonds. Le F3D-S affiche le sonar en 3D, cette fonction vous permet d'éliminer le fond de l'écran, vous obtenez ainsi une image compréhensive des formes, du volume et de la profondeur des marques sélectionnées.

Il vous permet également de voir clairement le positionnement de la marque du poisson par rapport au navire et au fond.

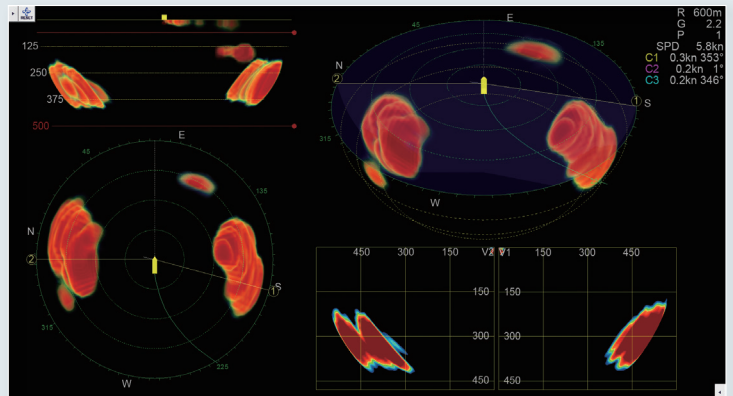
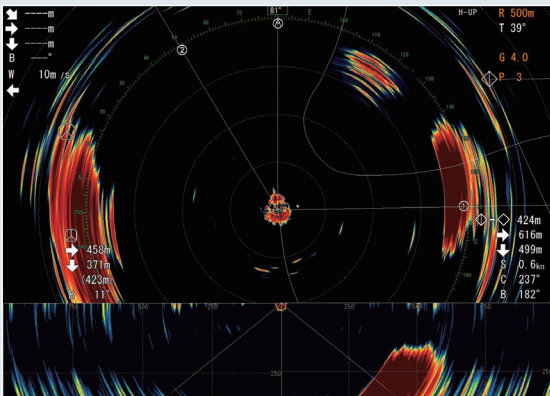
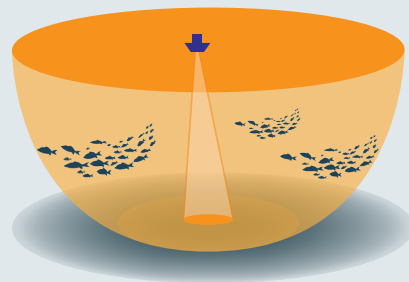
FSV-25 / 25S

Réglage au degré près du tilt



3D Sonar Visualizer™

Aucun réglage au degré près du tilt



Captures d'image simultanées comparatives.

Barre d'accès rapide

Elle vous permet d'accéder aux différentes fonctions présélectionnées sans avoir à naviguer dans les menus.

Bandeau supérieur

- Réinitialiser la perspective
- Échelle / Déplacer la vue
- Valider marque écho / marque évènement / marque senne / marque panneaux
- Définir les paramètres du fond marin
- Paramètres programmes utilisateur

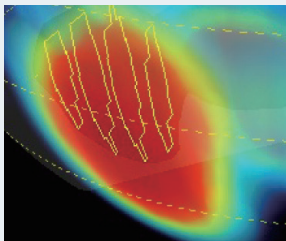


Zone de marquage échos

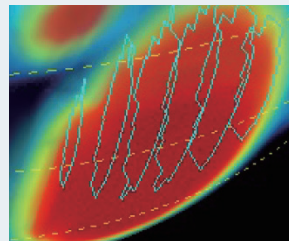
Cette fonction est utile pour évaluer le volume d'une détection. Une fois la tâche sélectionnée clairement affichée en mode 3D, horizontal ou latéral, l'écho est entouré de jaune. Le volume s'affiche à droite de l'écran.

VOL-1 5.44
VOL-2 2.06

Volume pour les échos marqués 1 & 2.



La marque de l'écho 1 est affichée en lignes jaunes.

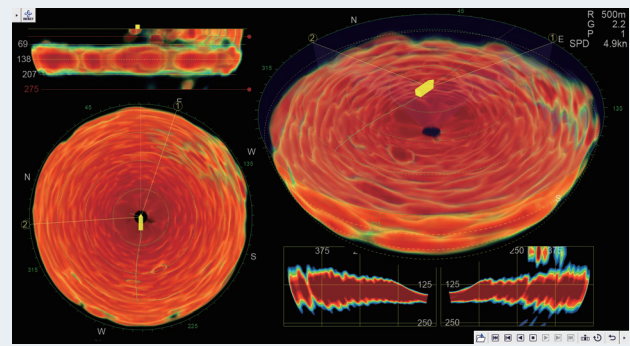


La marque de l'écho 2 est affichée en lignes cyan.

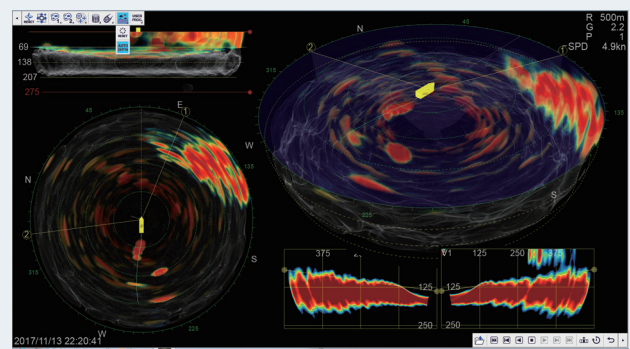
Fonction indicateur de couleur du fond

Cette fonction permet de masquer une zone spécifique délimitée par une ligne jaune, elle met en évidence la détection près du fond.

OFF



ON



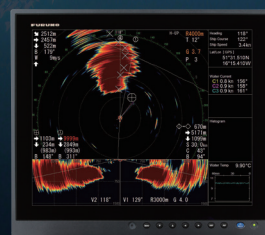
Bandeau supérieur

- Enregistre les 3 vues programmées
- Connection / déconnection au processeur du FSV-25
- Démarrage / arrêt de enregistrements
- Revisualisation des enregistrements échos

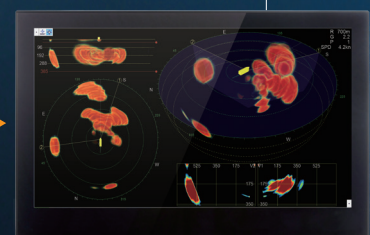


Bouton connecter / déconnecter

Il est facile de communiquer avec le FSV-25 / FSV-25S



Model FSV-25 / FSV-25S

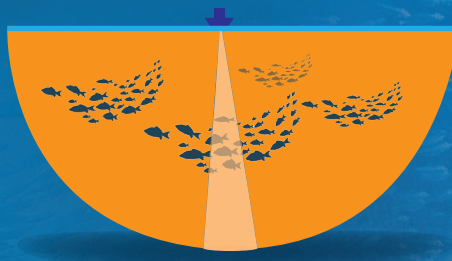
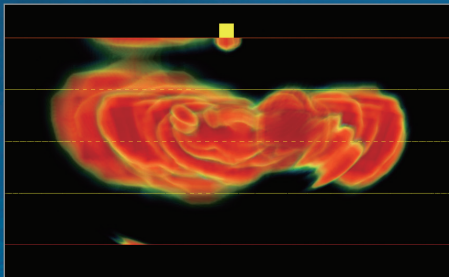


Model F3D-S



Mode vue latérale

Le mode vue latérale affiche la détection en plan vertical, comme si il était vu de l'arrière du bateau. Lorsque le mode « ROTATION VUE AERIENNE/ VUE VERTICALE » est employé, la section verticale de l'image est liée à la vue 3D. Cela permet de mesurer la profondeur de la détection.



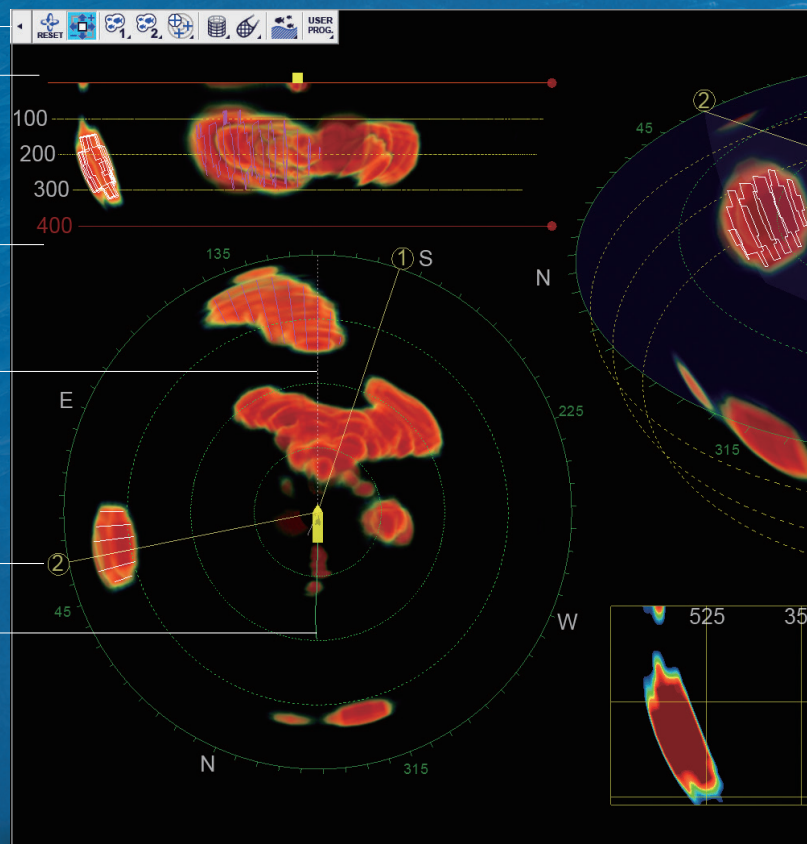
Barre d'accès rapide au menu

Échelle de profondeur

Ligne de relèvement

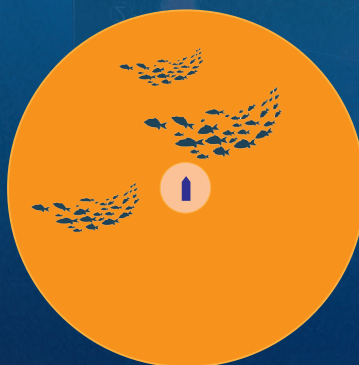
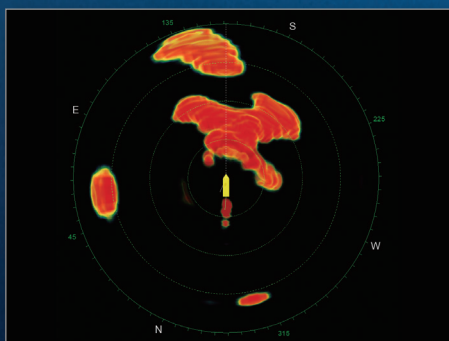
Marque de vue en tranche

Trace



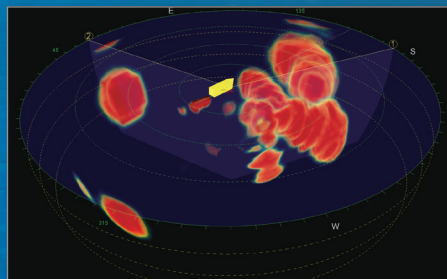
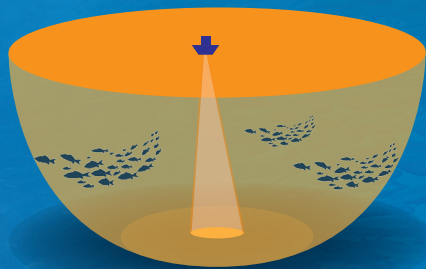
Mode vue aérienne

Le mode « VUE AERIENNE » affiche la détection autour du navire en mode horizontal . Cet affichage vous permet de mesurer précisément RELEVEMENT et DISTANCE de la détection.

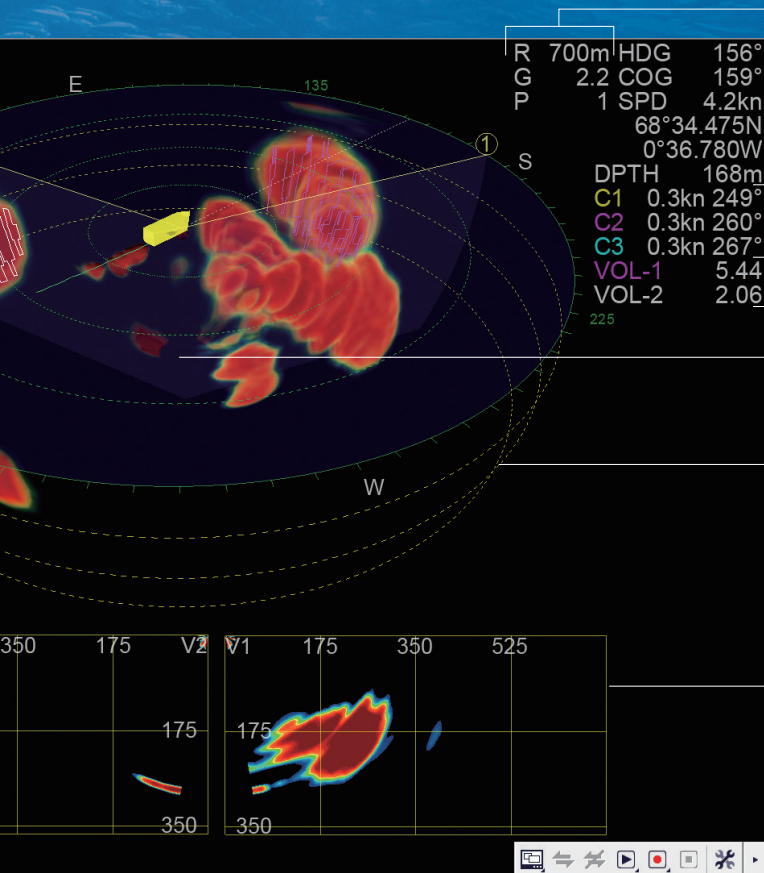


Mode vue 3D

Le mode 3D vous permet de voir les alentours du navire sous tous ses angles. C'est l'outil idéal pour une représentation précise de la zone.



Réglage sonar



Données source externe

Volume des échos

Vue en tranche

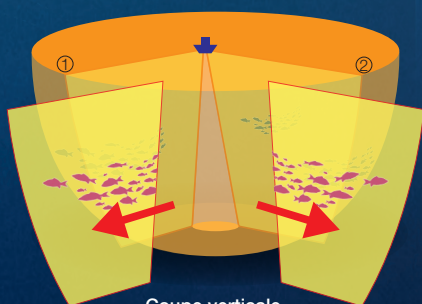
Lignes de profondeur

Échelle de profondeur

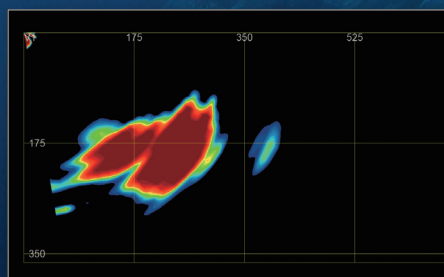
Barre d'accès rapide

Mode vue en tranche

Le mode VUE EN TRANCHE, illustre les échos en plan vertical et dans une orientation spécifique, tout comme le mode vertical du FSV25/25S. Il peut illustrer le plan vertical en 2 directions. Ce mode est très utile pour situer les échos en plan vertical dans une direction spécifique. En résumé, il permet de comparer en profondeur 2 cibles situées dans 2 directions différentes.



Coupe verticale

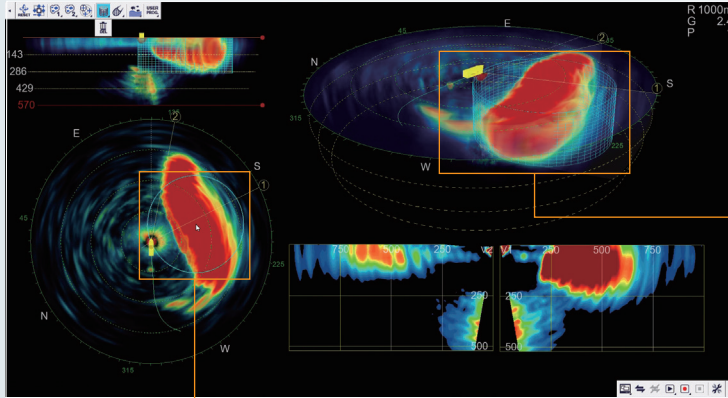


Fonctions Senneur

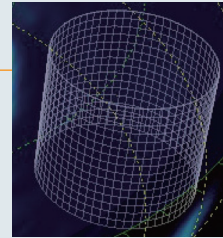


Marque de senne

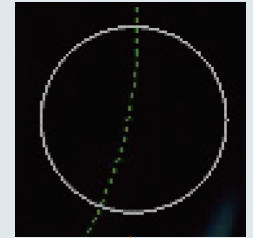
La fonction marque de senne génère une représentation en 3D du déploiement de la senne. Cette senne virtuelle en 3D illustre son positionnement par rapport à la taille et la profondeur de la tâche pour une des prises de décision efficaces.



Vue 3D



Vue horizontale

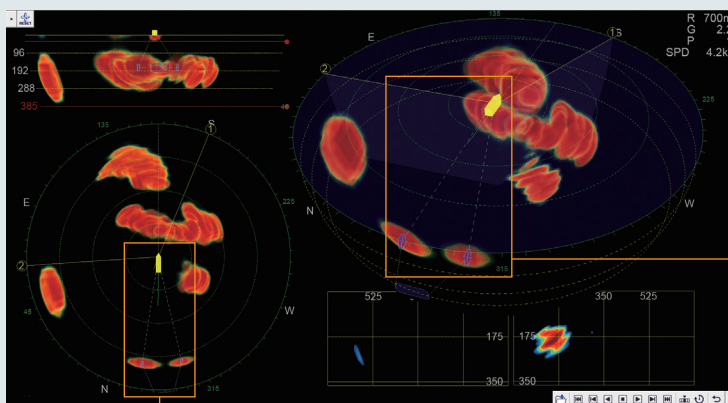
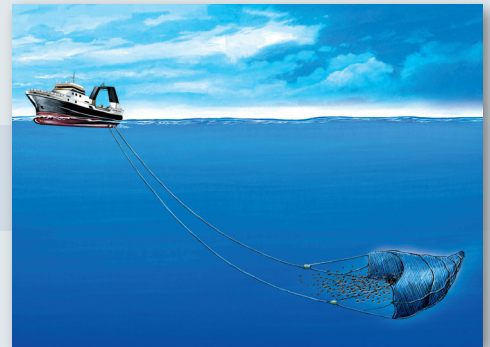


Fonctions Chalutiers

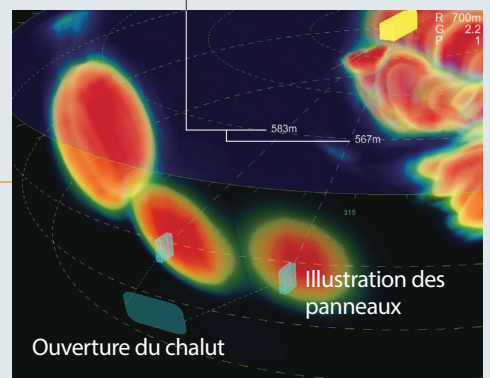


Marque de chalut

Affichage des panneaux, du chalut et des funes en 3D : positionnement des panneaux et du chalut par rapport à la détection.



Distance du navire au centre du chalut.



Trawl filter: OFF Trawl mark: ON	Trawl filter: ON Trawl mark: ON	Trawl filter: ON Trawl mark: OFF

Filtre chalut

Accentuation des échos des panneaux et suppression des échos de sillage et du fond.

3D Sonar Visualizer™

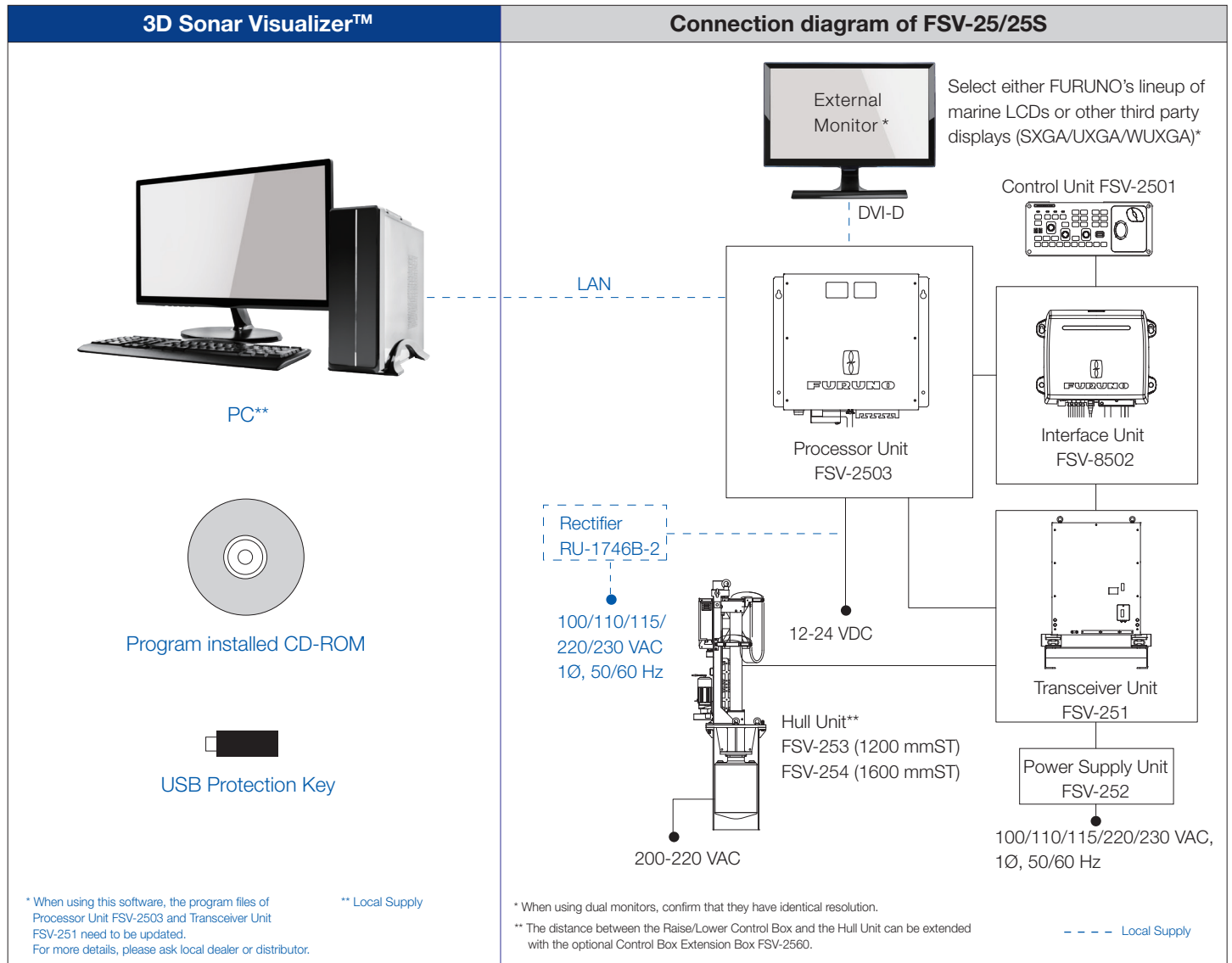
Product name	3D Sonar Visualizer™
Model name	F3D-S

Specifications*	
Frequency	20 kHz
Range	100 m to 5000 m (50 m step selectable)
Horizontal search range	0° to 360°
Vertical search range	0° to 60° (downward)
Presentation mode	3D-View, Side-View, Top-View, Vslice-View

* When connected to the FSV-25/25S.

PC (requirements)	
OS	Microsoft® Windows® 10 Pro/Home (English or Japanese)
CPU	Intel® Core™ i5 or better
GPU	NVIDIA GeForce® GTX1060 or better
Memory	Minimum 4 GB
SSD/HDD	Minimum 250 GB
I/O	Ethernet 100Base-T, USB2.0 or better (for USB protect key)

Standard Supply	
1. CD-ROM	1 pc.
2. USB Protection Key	1 pc.
3. Installation Manual	1 pc.



For more information about the FSV-25/25S and to visit the product page, please scan this QR code.



Beware of similar products

All brand and product names are registered trademarks, trademarks or service marks of their respective holders.

SPECIFICATIONS SUBJECT TO CHANGE WITHOUT NOTICE

FURUNO ELECTRIC CO., LTD.
Japan | www.furuno.com
FURUNO U.S.A., INC.
U.S.A. | www.furunousa.com
FURUNO PANAMA S.A.
Republic of Panama | www.furuno.com.pa
FURUNO (UK) LIMITED
U.K. | www.furuno.co.uk
FURUNO NORGE A/S
Norway | www.furuno.no

FURUNO DANMARK A/S
Denmark | www.furuno.dk
FURUNO SVERIGE AB
Sweden | www.furuno.se
FURUNO FINLAND OY
Finland | www.furuno.fi
FURUNO POLSKA Sp. Z o.o.
Poland | www.furuno.pl
FURUNO DEUTSCHLAND GmbH
Germany | www.furuno.de

FURUNO FRANCE S.A.S.
France | www.furuno.fr
FURUNO ESPAÑA S.A.
Spain | www.furuno.es
FURUNO ITALIA S.R.L.
Italy | www.furuno.it
FURUNO HELLAS S.A.
Greece | www.furuno.gr
FURUNO (CYPRUS) LTD
Cyprus | www.furuno.com.cy

FURUNO EURUS LLC
Russian Federation | www.furuno.ru
FURUNO SHANGHAI CO., LTD.
China | www.furuno.com/cn
FURUNO CHINA CO., LTD.
Hong Kong | www.furuno.com/cn
FURUNO SINGAPORE
Singapore | www.furuno.sg

PT FURUNO ELECTRIC INDONESIA
Indonesia | www.furuno.id
FURUNO ELECTRIC (MALAYSIA) SDN. BHD.
Malaysia | www.furuno.com/my

Catalogue No. CA000001339
1-A-191035K

FURUNO